

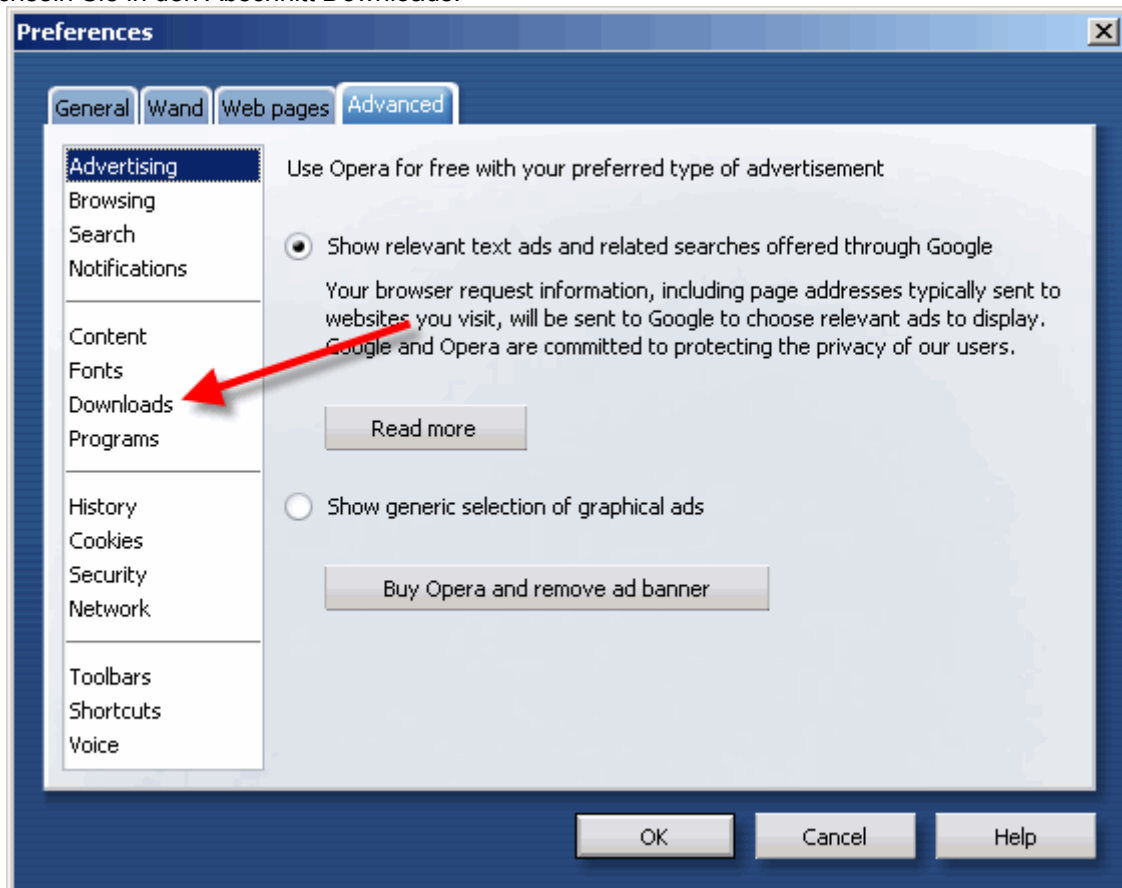
Zugang zum Projektraum / Autostart des Verbindungsfiles mit dem Browser Opera

Getestete Version

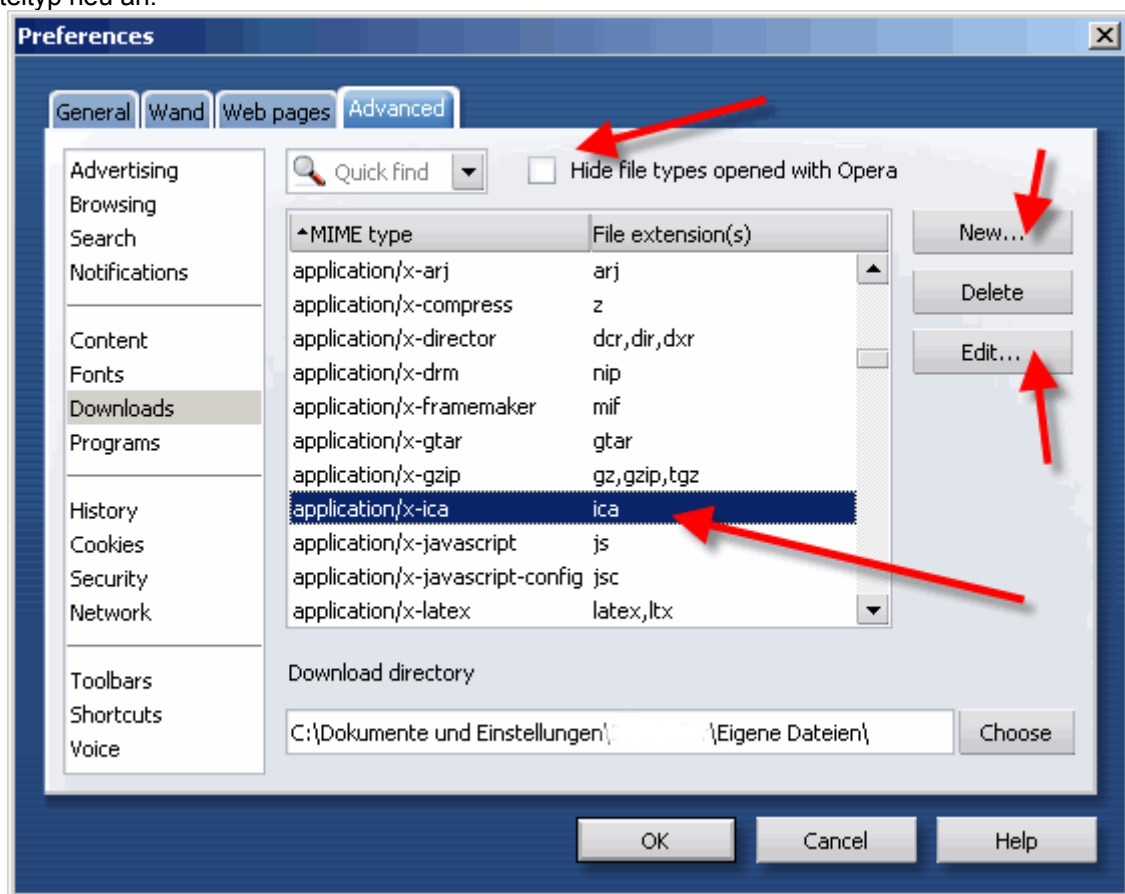
Die folgenden Tipps wurden mit der aktuellen Version 8.01 erstellt/getestet.

Einstellungen im Opera Browser

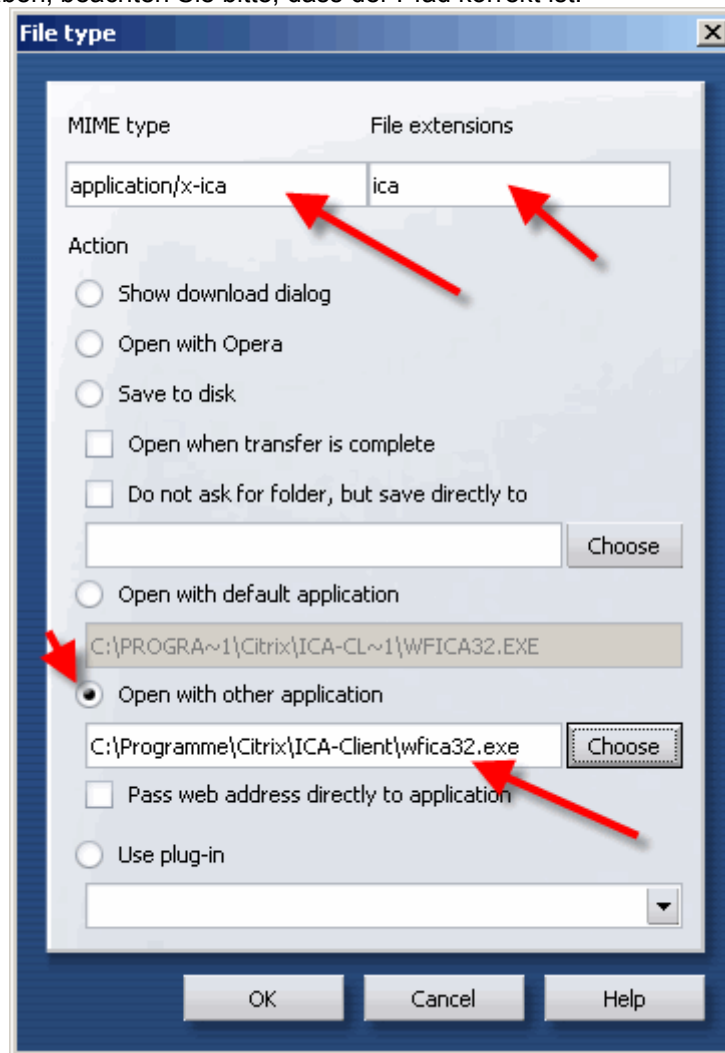
Öffnen Sie bitte die Eigenschaften/Preferences Ihres Browsers. Auf dem Reiter Erweitert/Advanced wechseln Sie in den Abschnitt Downloads.



Blenden Sie bitte alle Dateitypen, durch Entfernen des Hakens (hier: „Hide file types opened with Opera“), ein. Suchen Sie ob Sie den Dateityp „application/x-ica“ mit der Endung „ica“ finden. Sollte dies so sein, markieren Sie den Dateityp und klicken Sie bitte auf Edit/Bearbeiten. Falls nicht legen Sie den Dateityp neu an.



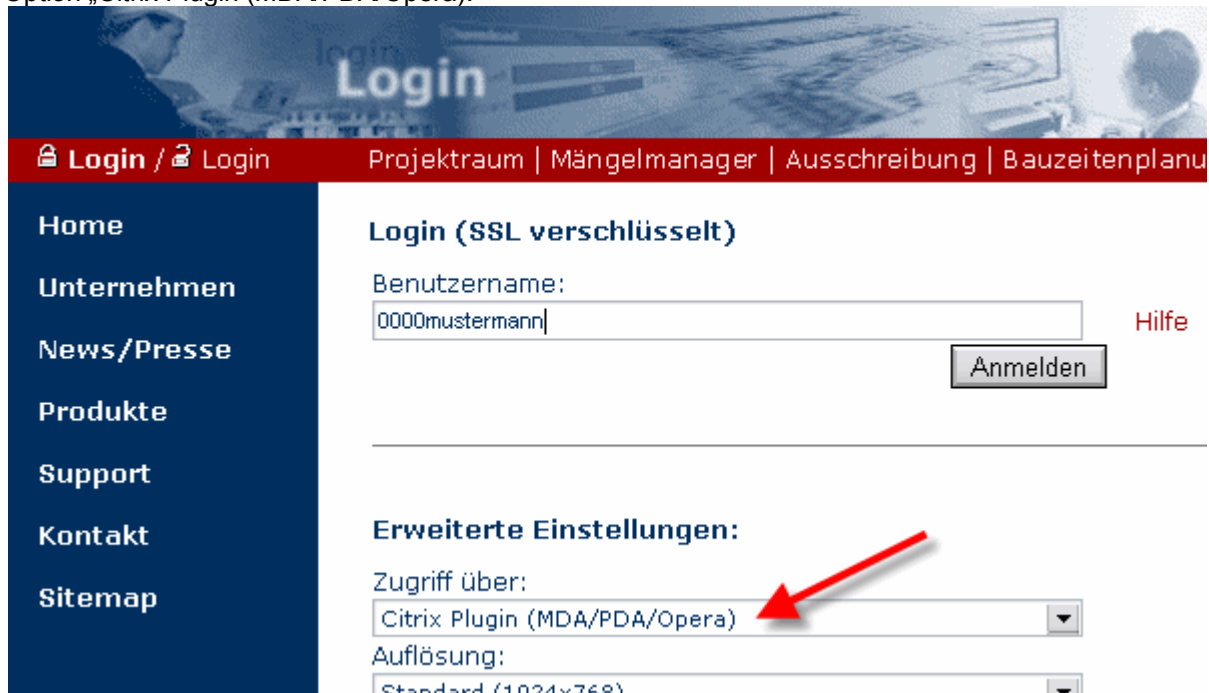
Stellen Sie bitte für den Dateityp folgende Werte ein. Sollten Sie das Citrix-Plugin in einen anderen Ordner installiert haben, beachten Sie bitte, dass der Pfad korrekt ist.



Bestätigen Sie alle Dialoge mit OK und schließen Sie alle Instanzen des Browsers.

Einstellungen auf der Loginseite

Melden Sie sich über unsere Loginseite an und verwenden Sie als Parameter für „Zugriff über“ die Option „Citrix Plugin (MDA/PDA/Opera)“.



The screenshot shows a web application's login page. At the top, there is a navigation bar with a red background and white text. The left part of the bar contains a lock icon, the text 'Login / Login', and a list of menu items: 'Projektraum | Mängelmanager | Ausschreibung | Bauzeitenplanu'. The main content area has a dark blue sidebar on the left with white text for 'Home', 'Unternehmen', 'News/Presse', 'Produkte', 'Support', 'Kontakt', and 'Sitemap'. The main content area is white and contains the following elements:

- Login (SSL verschlüsselt)**: A heading for the login section.
- Benutzername:**: A text input field containing '0000mustermann|'. To its right is a red 'Hilfe' link.
- Anmelden**: A button to submit the login form.
- Erweiterte Einstellungen:**: A section for advanced settings containing two dropdown menus:
 - Zugriff über:**: A dropdown menu with 'Citrix Plugin (MDA/PDA/Opera)' selected. A red arrow points to this option.
 - Auflösung:**: A dropdown menu with 'Standard (1024x768)' selected.

Wenn Sie sich nun anmelden, wird Opera die Verbindungsdatei mit der korrekten Anwendung automatisch öffnen.