

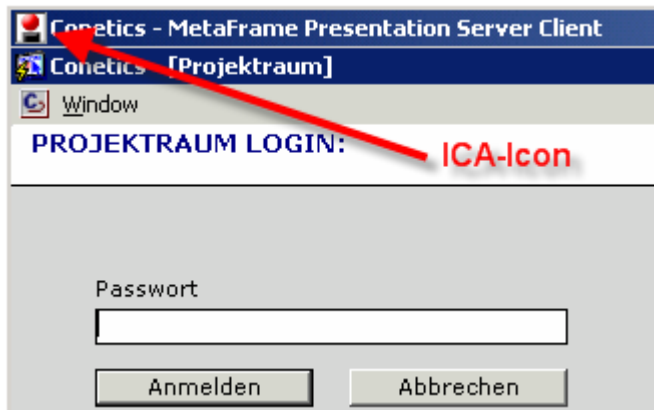
## Wo finde ich das ICA Icon?

Bitte beachten Sie, dass das Icon je nach verwendeter Version des Citrix-Plugins anders aussehen kann (hier ist Version 8.0 abgebildet).

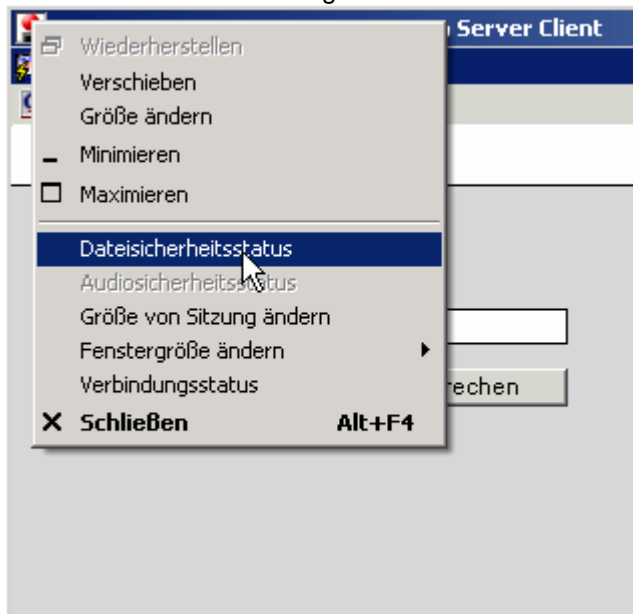
Wenn Sie das **Applet als Zugangsweg** benutzen, müssen Sie Ihre Laufwerke auf einem anderen Weg freigeben. Sie können dies ebenfalls in der FAQ nachlesen („Sie verbinden sich über das JavaApplet in den Projektraum und haben keinen Zugriff auf Ihre lokalen Laufwerke.“).

Wenn Sie das **Citrix-Plugin als Zugangsweg** benutzen und nicht den Vollbildmodus verwenden finden Sie das ICA-Icon oben links im Fenster zum Projektraum, sowie den zugehörigen Punkt zum freigeben der Laufwerke durch einen Rechtsklick auf das Icon.

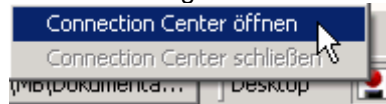
ICA-Icon:



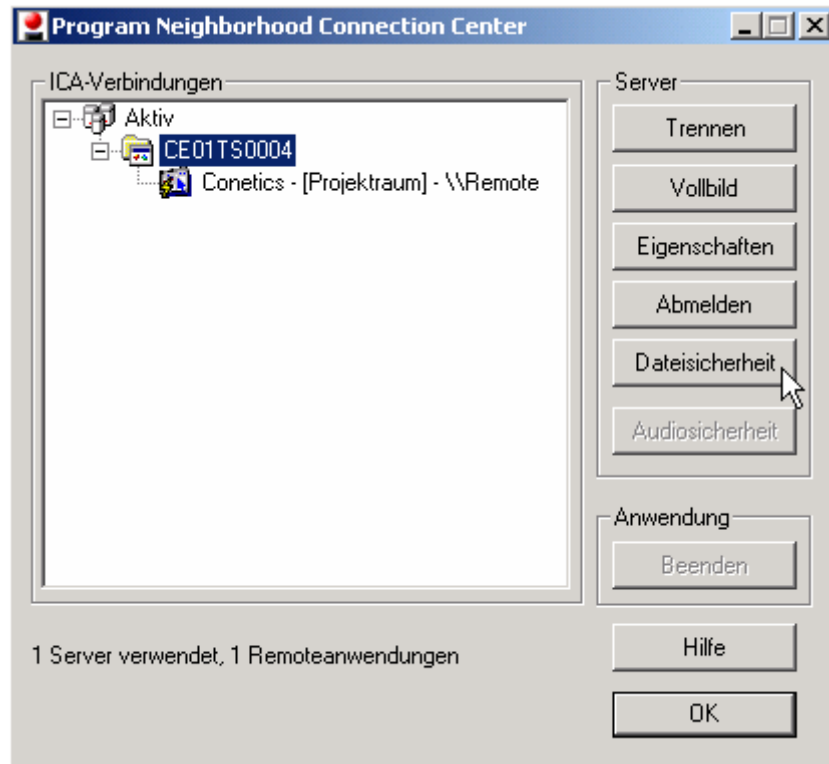
Punkt für die Laufwerksfreigabe:



Falls Sie das Citrix-Plugin im Vollbildmodus verwenden, finden Sie das Icon unten Rechts in Ihrer Taskleiste. Führen Sie einen Rechtsklick auf das Icon aus und wählen Sie „Connection Center öffnen“ aus dem Dialog aus.



Auch hier können Sie den Dateisicherheitsstatus einstellen:



Bitte wählen Sie jeweils „Vollzugriff“ und „Für Server nicht mehr fragen“ bzw. „Nicht mehr fragen“ aus, wenn Sie Up- und Downloadfunktionalität des Projektraums nutzen wollen. Bitte beachten Sie auch, dass die Einstellungen evt. erst in der nächsten gestarteten Sitzung aktiv werden!

